

Feel!  
Our阿波  
TOUR  
#11

海中観光船  
ブルーマリンで

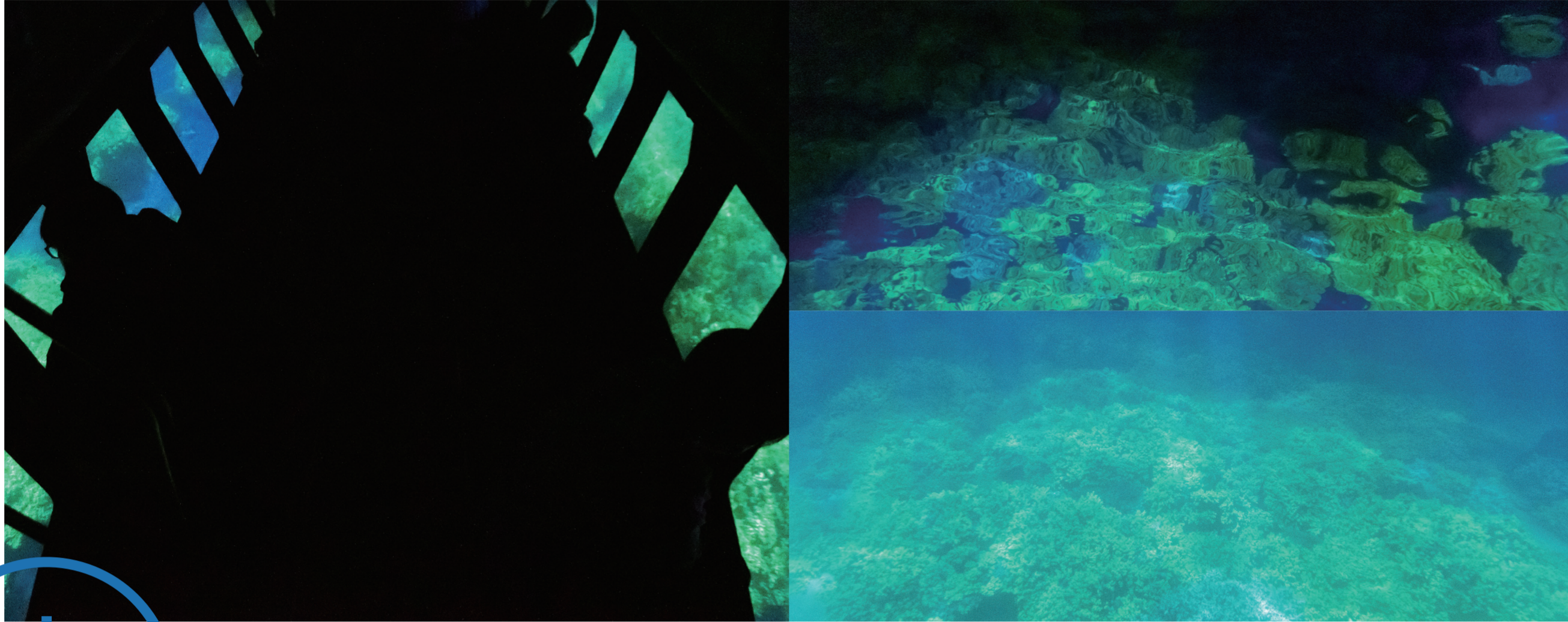
# 光るサンゴナイトクルーズ

## FEEL! AWA SPIRITS

竹ヶ島で徳島を感じる旅

## SCHEDULE

スケジュール



### 海中観光船 ブルーマリン

乗・下船場所：竹ヶ島港(穴喰浦竹ヶ島)  
乗船券販売：マリンジャム館内  
定員：50名  
巡航時間：約40分～45分(往復)

午前	午後
9:00	13:00
10:00	14:00
11:00	15:00
*12:00	※16:00(30分)

\*12:00の便は日曜・祝日・ゴールデンウィーク・お盆・年末年始は運行していません。  
\*船体ドック期間中は休航いたします。  
\*気象・海象条件により、運航できない場合もありますので、お出かけの前にご確認下さい。  
※16:00便は土曜日曜・祝日・ゴールデンウィーク・お盆・年末年始は運航していません。

### 「夜の海を観察できる貴重な体験。」

海洋自然博物館マリンジャムは、スタッフの手作りで子ども目線と海陽町の海を再現することにこだわった生体展示を行っている「島のちいさな水族館」があり、サップ・シーカヤック等のマリンアクティビティ等も体験できる施設です。長年続く環境保全活動の拠点にもなっており、地元住民や漁業者、大学や研究所と連携した環境保全活動を、地元小学生の環境学習に取

り入れています。環境保全活動の傍らで取り組んできたサンゴの研究により、サンゴの産卵時期の特定や、水槽内でのサンゴの移植用の種苗生産に成功しています。先進的なサンゴ研究も担うSDGsと真ん中の施設です。

### シーカヤック

期 間：竹ヶ島:GW～9/30  
水床湾:7/21～9/15  
時 間：10:00～12:00  
14:00～16:00  
予約受付：8:00～17:00  
8:00～18:00(夏休・GW)

・各コースお一人様+1,000円でスノーケリングができます。  
・2人乗り+1000円で3人乗りになります。  
(補助席が小さいので、幼児のみ可能)  
※体験できる年齢に制限があります。

## PICKUP CONTENTS

コンテンツの魅力

NATURE



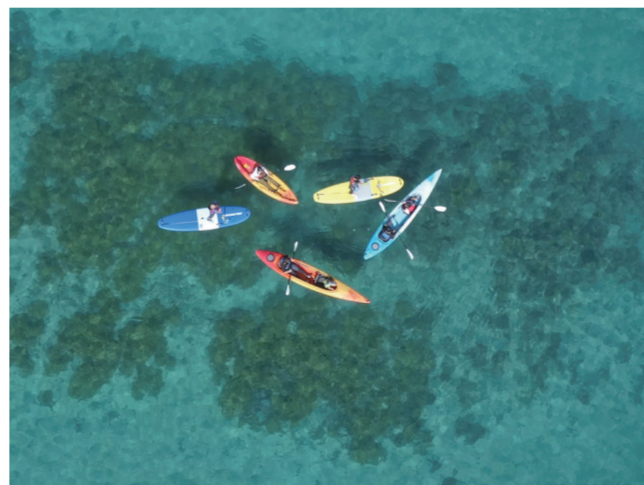
### 海中観光船ブルーマリン

船底に窓が設けられた船に乗って室戸阿南海岸国定公園を巡る、約40分間のクルージングです。不思議な形をした珊瑚や、カラフルな熱帯魚たちを座ったまま間近に観察することができます。徳島県南部の海中はまるで南国の島のような感じです。

### シーカヤック

長年の激しい波と潮風によって創り上げられた竹ヶ島周辺は、奇岩や美しい小島が点在し、まさに自然の芸術が広がる景勝地として知られています。シーカヤックを漕ぎながらその美しい風景をゆったりと楽しみながら、海上のミニトリップをお楽しみいただけます。

NATURE



### 海洋自然博物館マリンジャム

クマノミ館が「島のちいさな水族館」としてリニューアルオープンしました。2m水槽や円柱水槽、タッチプールなどがあり、子どもの目線にこだわった楽しい空間です。

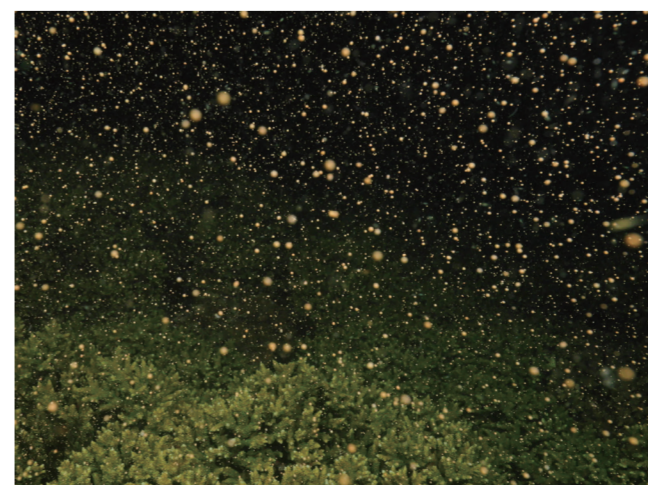
NATURE



### エダミドリイシ / ソラスズメダイ

竹ヶ島周辺の海域は、美しい「エダミドリイシ」などのサンゴ群集が広がり「ソラスズメダイ」などの鮮やかな魚にも出会えます。海域公園にも指定されています。

NATURE



## 四国の右下

一般社団法人四国の右下観光局

住 所：徳島県海部郡美波町奥河内字弁才天  
17番地1  
TEL：0884-70-5880  
営 業：8:30～17:15 土日祝日休み  
MAIL：migishita@shikokunomigishita.jp